

物件No.353

所在地	伊木(いぎ)	物件種目	売買物件
売買条件(価格)	600万円	建築年	昭和52年4月(1977年)
間取	5DK	建物構造	鉄骨造亜鉛メッキ鋼板葺2階建
土地面積	公簿 265.08 m <sup>2</sup>	建物面積	延べ 100.85m <sup>2</sup>
設備	電気/上下水道/トイレ(水洗)/プロパンガス/駐車場3台		
備考	○倉吉駅に近い好立地の住宅地 ○買い物施設や病院等が徒歩圏内 ※別途、公衆用道路85m <sup>2</sup> 有り		

画像



間取り図



交通機関

最寄駅	JR 山陰本線倉吉駅(約1.4km)
最寄バス停	倉吉駅から約4分「伊木」バス停下車 (約500m)

周辺環境

保育園	ババール園 約900m	小学校	西郷小学校 約1.4km
中学校	市立河北中学校 約1.2km	スーパー	マルイ 上井店 約450m
コンビニ	セブン-イレブン 倉吉伊木店 約450m	病院	倉吉シティ内視鏡クリニック 約500m
郵便局	倉吉上井一郵便局 約700m	温泉	日帰り温泉せきがね湯命館 約14.6km

物件No.353【画像】



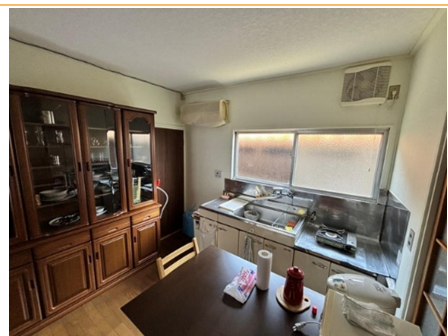
玄関 (外観)



ホール



1階 洋室8帖



キッチン



ダイニング



1階 和室6帖



1階 和室6帖



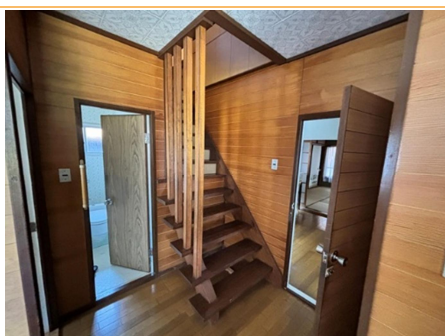
洗面所



浴室



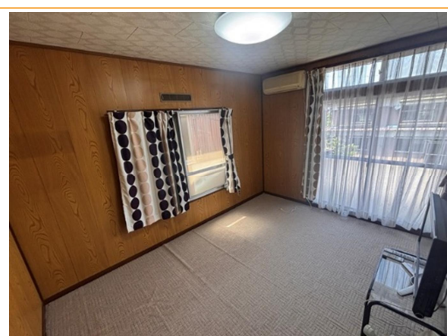
トイレ



階段



2階 和室6帖



2階 洋室6帖



駐車場



周辺環境